

Systeme d'insonorisation



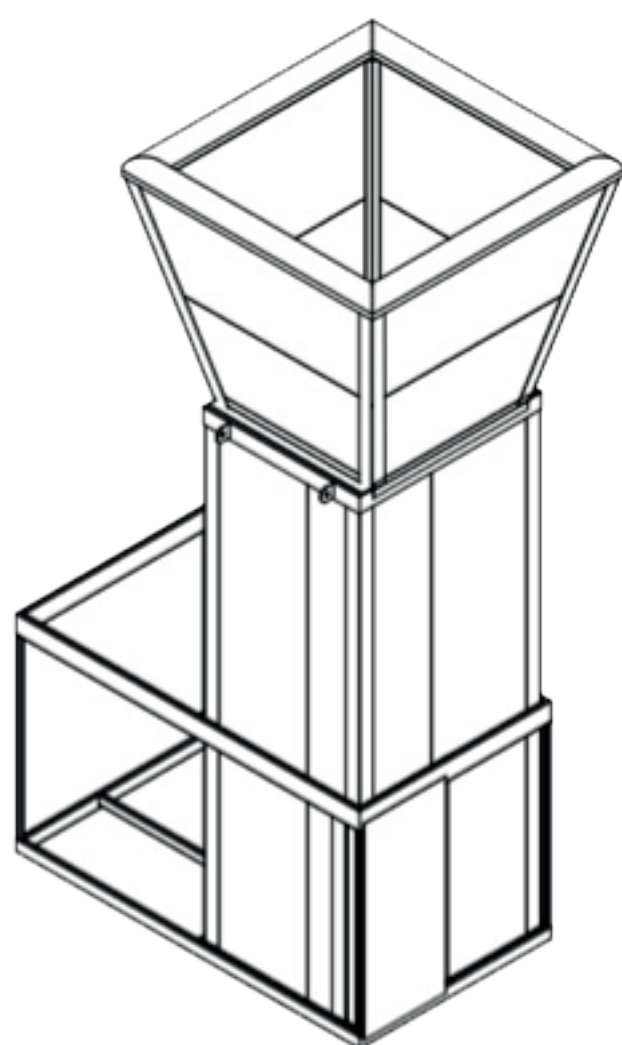
L'avenir de l'agriculture

La solution la plus efficace pour réduire le niveau sonore produit par le système anti-grêle au moyen d'ondes de choc pendant le fonctionnement les ondes pendant le fonctionnement.

Caractéristiques techniques générales Insonorisation

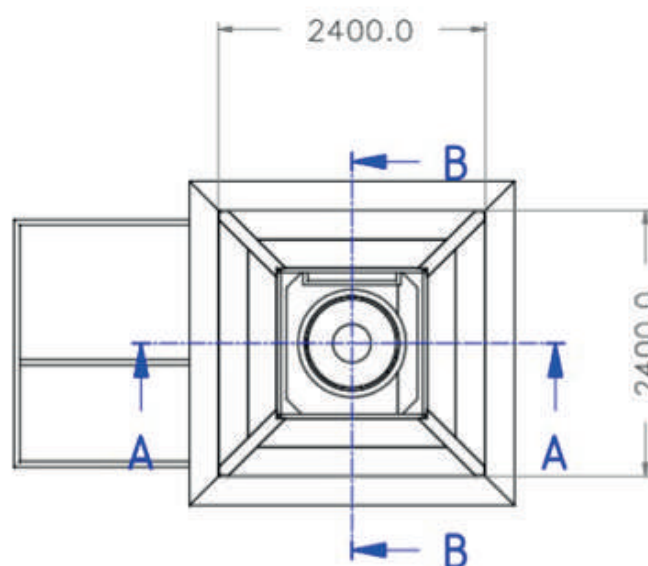
Hauteur	8,02 mètres	Matériau acoustique	Laine de roche	Conductivité thermique	0,034
Plante	2,40 mètres	Résistance au flux d'air	>5	Réduction des décibels	30dB
Structure	8 mètres	Stabilité dimensionnelle	1DS (70/90)	Épaisseur du matériau acoustique	80mm

Caractéristiques techniques des composants

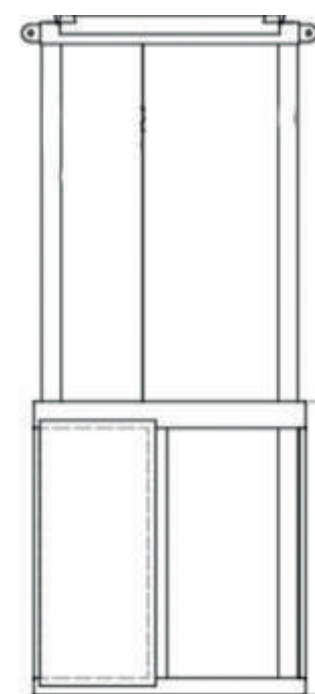


Plan commun d'insonorisation

- ✓ Fabrication européenne
- ✓ Dimensions coniques avec accompagnement d'ondes
- ✓ 4.500Kg poids dimension hors tout
- ✓ 2.500Kg poids dimension inférieure
- ✓ 2.000Kg poids dimension supérieure
- ✓ Structure supérieure de 2,40 mètres
- ✓ Structure inférieure de 5,60 mètres



Plan détaillé de la partie supérieure



Plan détaillé de la partie inférieure

Grupo SPAG

Entreprise technologique spécialisée dans la protection contre les dommages causés par la grêle et le gel contre les dommages causés par la grêle et le gel.