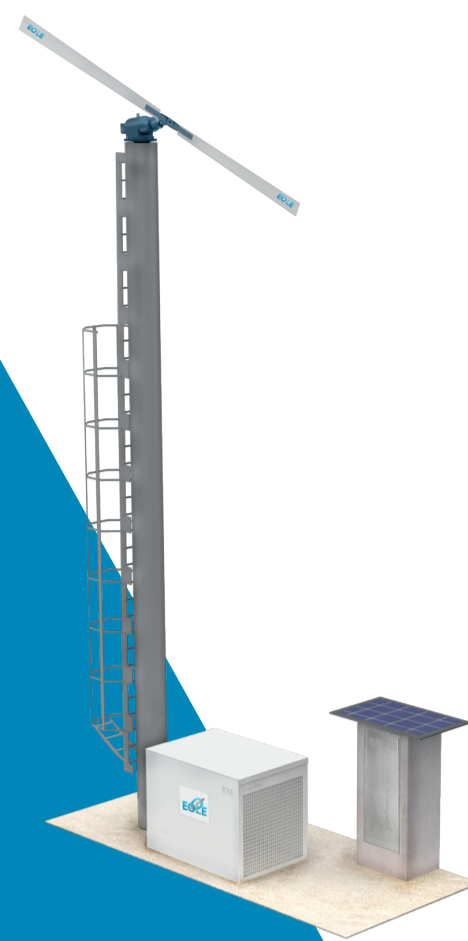


Sistema Antihelada

Con motor FORD



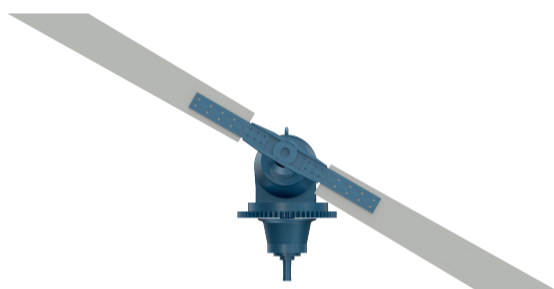
El futuro de la agricultura

Solución más eficiente en la protección de los cultivos frente a los efectos de las heladas. El Sistema Antihelada, utiliza inversión térmica generada de forma natural al caer la noche.

Datos técnicos generales Modelo FORD

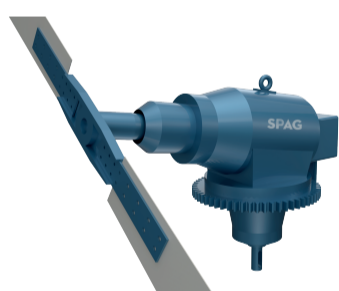
Protección	7,2 Hectáreas	Altura	11 Metros	Fabricación	Acero Galvanizado
Temperatura	-6 grados	Diámetro	0,51 Cm	Monitorización	Aplicación web
Garantía	1 año	Peso	2.200 Kg	Temperatura arranque	Personalizable

Datos técnicos componentes



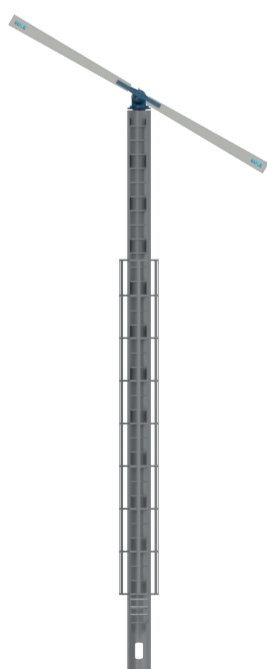
- Fabricadas en Fibra de Carbono.
- Alta resistencia Aerodinámica.
- Proporcionan un giro 360°.

- 8Kg peso por pala.
- 5,40 metros de diámetro.
- Diseño de alta eficiencia.



- Fabricado en Acero Galvanizado.
- Su ángulo de inclinación es de 7,5°, mejorando el flujo de aire.
- Proporciona un giro 360° sobre su propio eje.

- Engranajes helicoidales.
- Giro azimut en 5 minutos.
- Revolución de salida: 560 Rpm.



- Tubo helicoidal.
- Comportamiento Aerodinámico.
- 11 metros de altura.
- Sistema de transmisión optimizado reducir pérdidas por fricción.

- Acero S235 Galvanizado.
- Seis escotillas para fácil revisión.
- Escalera con protección anticaída.
- Diámetro de tubo 508mm.

Grupo SPAG

Compañía tecnológica especializada en la protección contra el daño que produce el granizo y las heladas.

Datos de contacto

Grupo SPAG
 info@grupospag.com
 +34 17259980 | +34 962 057 192

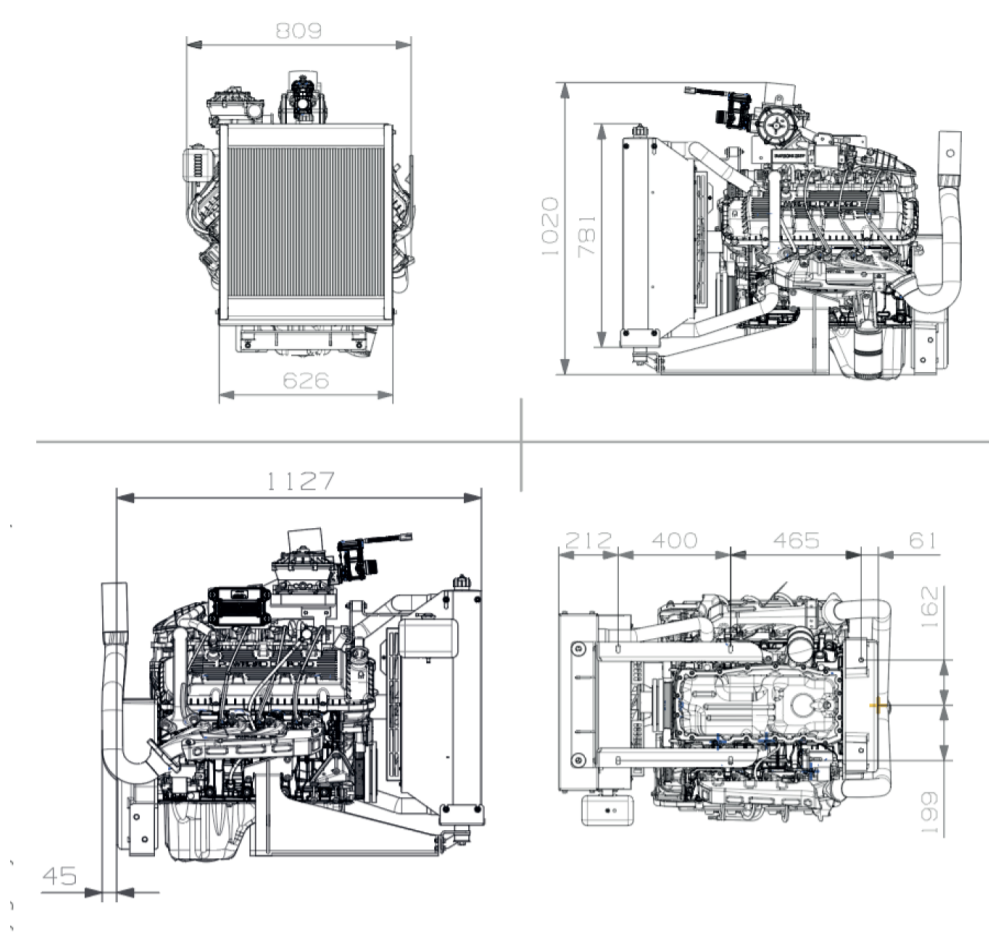


Escanea

Datos técnicos componentes

FORD RSG - 862

La gama de motores FORD, son los menos contaminantes utilizando motores GLP y cumpliendo con Stagefive de la normativa Europea.



- ✓ Modelo : FORD RSG -862
- ✓ DiámetroXcarrera: 102X95 mm
- ✓ Número cilindrada: V 8
- ✓ Cilindrada total: 6.2L
- ✓ Ratio de compresión: 9.8:1
- ✓ Nivel de emisión: Stage V
- ✓ Tipo de lubricante : SAE 5W-30
- ✓ Capacidad de aceite: 6.6L

Datos automatización y monitorización

Sensores temperatura local

- ✓ Precisión 0,3°C -5°C a 10°C

Anemómetro

- ✓ Material: Alineación de aluminio
- ✓ Rango de medida: 0 a 45m/s
- ✓ Precisión : 1m/s

Comunicaciones

- ✓ Router 4G
- ✓ Envío información:
 - ✓ Mediante industrial - IOT
 - ✓ Frecuencia : 15 minutos

Sensores temperatura remota

- ✓ Precisión 0,3°C -5°C a 10°C
- ✓ Distancia máx desde base: 130m
- ✓ Sistema fotovoltaico : 3W
- ✓ Batería : 2000 mA

Sensores temperatura remota

- ✓ Placa solar : 200W
- ✓ Batería (EOLE eléctrico) 12 V - 18 A
- ✓ Batería (EOLE combustión) : Batería motor
- ✓ Cargador solar MPPT : 15 A

Grupo SPAG

Compañía tecnológica especializada en la protección contra el daño que produce el granizo y las heladas.

Datos de contacto

Grupo SPAG
info@grupospag.com
+34 617259980 | +34 962 057 192



Escanea