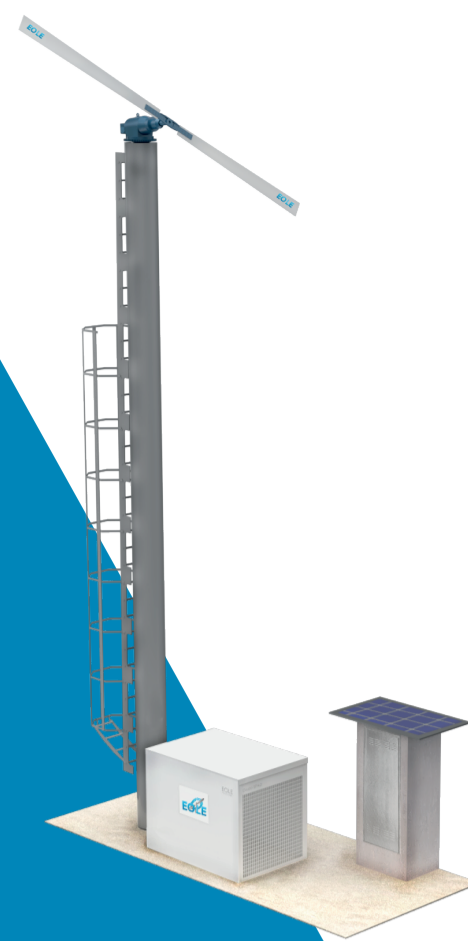


Sistema Antihelada

Con motor John Deere



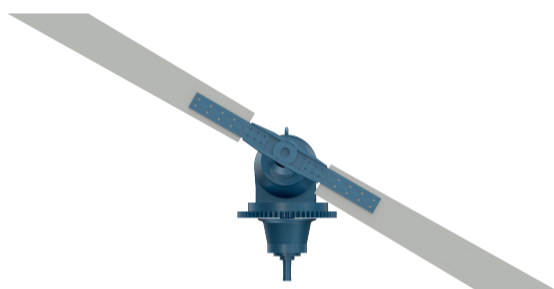
El futuro de la agricultura

Solución más eficiente en la protección de los cultivos frente a los efectos de las heladas. El Sistema Antihelada, utiliza inversión térmica generada de forma natural al caer la noche.

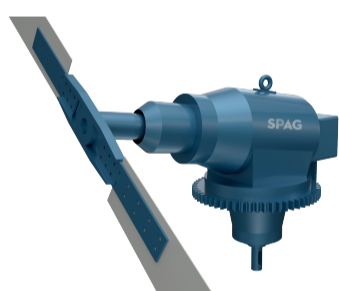
Datos técnicos generales Modelo JOHN DEERE

Protección	7,2 Hectáreas	Altura	11 Metros	Fabricación	Acero Galvanizado
Temperatura	-6 grados	Diámetro	0,51 Cm	Monitorización	Aplicación web
Garantía	1 año	Peso	2.200 Kg	Temperatura arranque	Personalizable

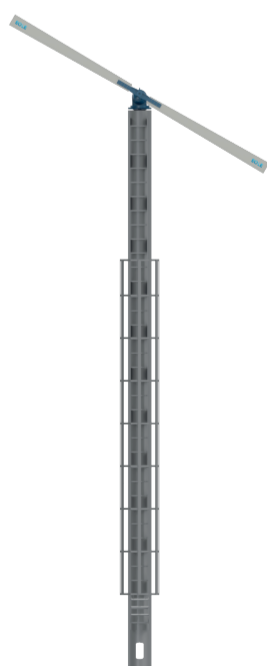
Datos técnicos componentes



- ✓ Fabricadas en Fibra de Carbono.
- ✓ Alta resistencia Aerodinámica.
- ✓ Proporcionan un giro 360°.
- ✓ 8Kg peso por pala.
- ✓ 5,40 metros de diámetro.
- ✓ Diseño de alta eficiencia.



- ✓ Fabricado en Acero Galvanizado.
- ✓ Su ángulo de inclinación es de 7,5°, mejorando el flujo de aire.
- ✓ Proporciona un giro 360° sobre su propio eje.
- ✓ Engranajes helicoidales.
- ✓ Giro azimut en 5 minutos.
- ✓ Revolución de salida: 560 Rpm.



- ✓ Tubo helicoidal.
- ✓ Comportamiento Aerodinámico.
- ✓ 11 metros de altura.
- ✓ Sistema de transmisión optimizado reducir pérdidas por fricción.
- ✓ Acero S235 Galvanizado.
- ✓ Seis escotillas para fácil revisión.
- ✓ Escalera con protección anticaída.
- ✓ Diámetro de tubo 508mm.

Grupo SPAG

Compañía tecnológica especializada en la protección contra el daño que produce el granizo y las heladas.

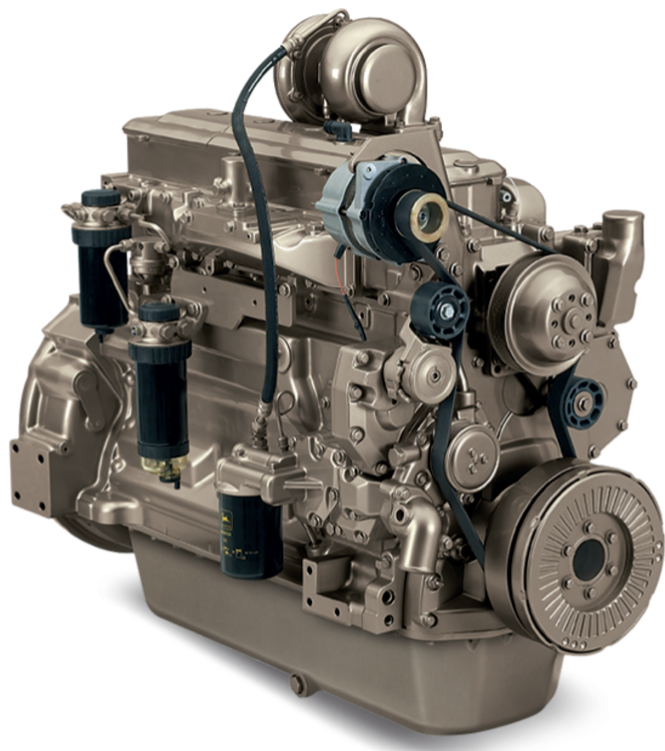
Datos de contacto

Grupo SPAG
 info@grupospag.com
 +34 17259980 | +34 962 057 192



Escanea

Datos técnicos componentes



JOHN DEERE 6068HFU82

La gama de motores John Deere, ofrece robustez y fiabilidad, alta reserva de par motor a bajas revoluciones, fiabilidad de arranque a bajas temperaturas. Los motores John Deere, disponen de todas las homologaciones y certificados.

- ✓ Modelo : JOHN DEERE 6068HFU82
- ✓ DiámetroXcarrera: 106X127 mm
- ✓ Cilindrada total: 6,8 L
- ✓ Válvula por cilindro: 1/1
- ✓ Tipo de motor: In-line, 4-cycle
- ✓ Refrigeración: 20.4 Liter 22 quart

- ✓ Batería de arranque: 800 amps
- ✓ Capacidad líquido refrigerante radiador: 20.4 liter
- ✓ Potencia nominal: 143 kW
- ✓ Líquido refrigerante para motor: 11.9Liter
- ✓ Consumo : 1800 Rpm - 24.3

Datos automatización y monitorización

Sensores temperatura local

- ✓ Preción 0,3°C -5°C a 10°C

Anemómetro

- ✓ Material: Alineación de aluminio
- ✓ Rango de medida: 0 a 45m/s
- ✓ Preción : 1m/s

Comunicaciones

- ✓ Router 4G
- ✓ Envío información:
 - ✓ Mediante industrial - IOT
 - ✓ Frecuencia : 15 minutos

Sensores temperatura remota

- ✓ Preción 0,3°C -5°C a 10°C
- ✓ Distancia máx desde base: 130m
- ✓ Sistema fotovoltaico : 3W
- ✓ Batería : 2000 mA

Sensores temperatura remota

- ✓ Placa solar : 200W
- ✓ Batería (EOLE eléctrico) 12 V - 18 A
- ✓ Batería (EOLE combustión) : Batería motor
- ✓ Cargador solar MPPT : 15 A

Grupo SPAG

Compañía tecnológica especializada en la protección contra el daño que produce el granizo y las heladas.

Datos de contacto

Grupo SPAG
info@grupospag.com
+34 617259980 | +34 962 057 192



Escanea